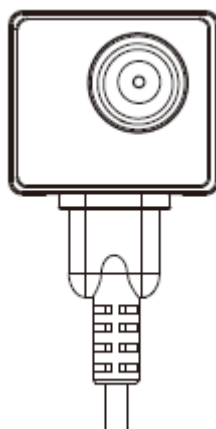


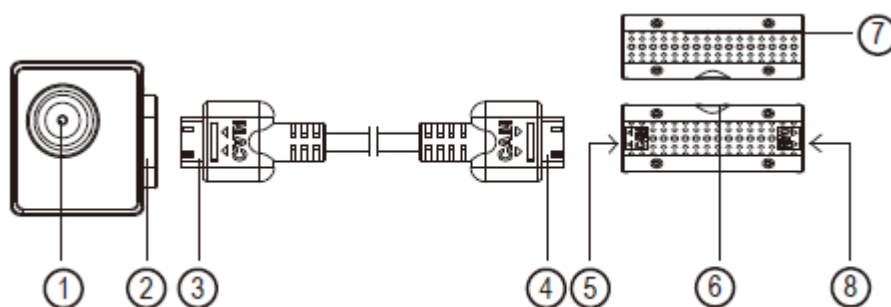
CMD-BU13LX

Kamera cyfrowa z funkcjami HD, CMOS i WDR
Skrócona instrukcja obsługi



Producent urządzeń dla organów ścigania
LawMate

1. Elementy



1. Obiektyw kamery
2. Gniazdo HDMI kamery
3. Złącze kabla HDMI
4. Złącze kabla HDMI

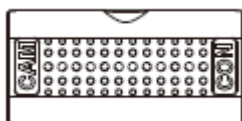
5. Gniazdo HDMI konektora
6. Gniazdo modułu mikrofonu
7. Wbudowany mikrofon
8. Gniazdo HDMI konektora

2. Zawartość pudełka

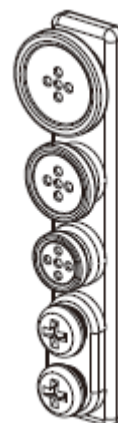
Kamera cyfrowa z funkcją WDR



Konektor doskonalenia obrazu



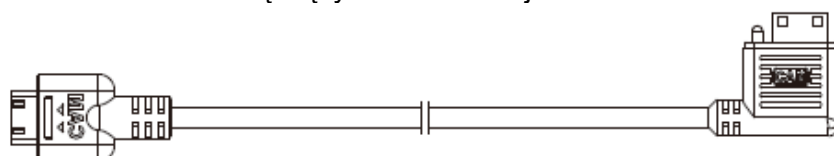
Kamuflażowa nakrywa obiektywu



Kabel łączący kamerę z konektorem



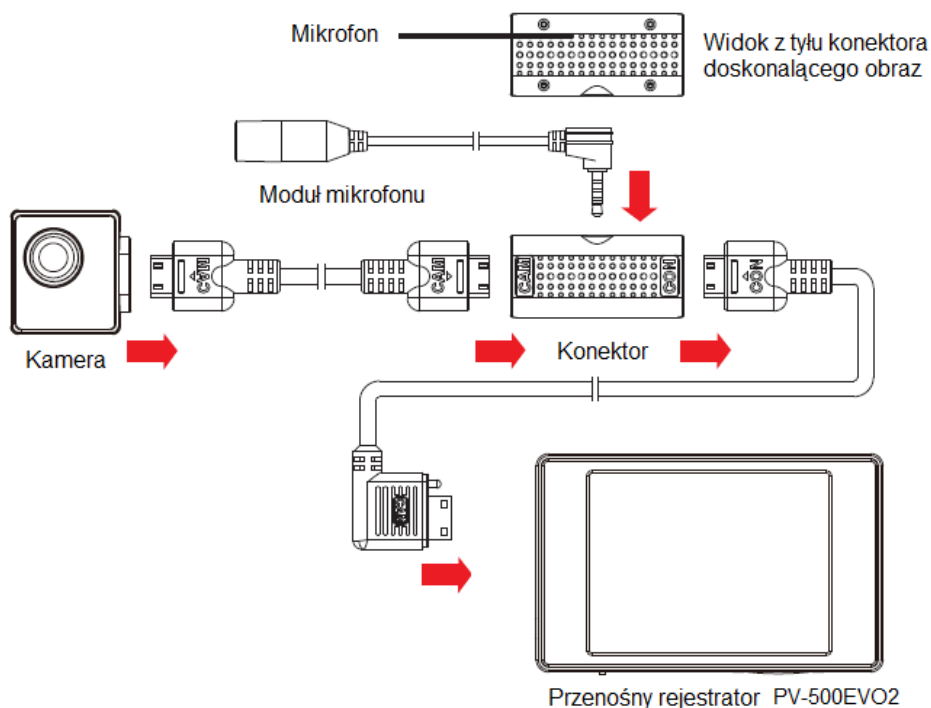
Kabel łączący konektor z rejestratorem



Moduł mikrofonu

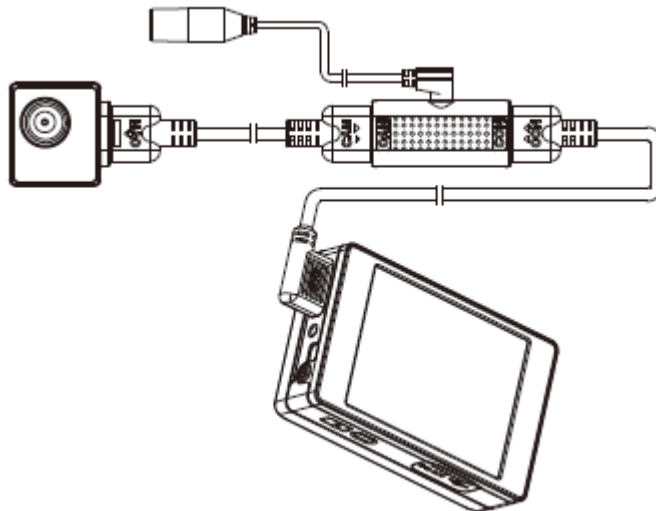


3. Ilustracja montażu kamery

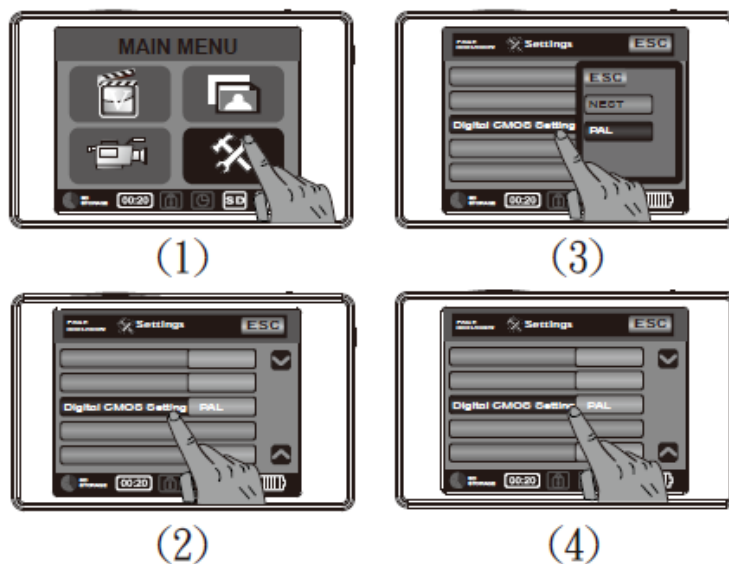


1. Podłącz kamerę do konektora za pomocą odpowiedniego kabla.
2. Podłącz moduł mikrofonu do odpowiedniego gniazda na konektorze.
3. Podłącz konektor do przenośnego rejestratora za pomocą odpowiedniego kabla.

Połączenie wszystkich elementów



4. Konfiguracja systemu sygnału wideo



1. Wybierz opcję „Setting” z Main Menu.
2. Zjedź na dół listy i wybierz opcję „Digital CMOS Setting”.
3. Wybierz opcję PAL lub NTSC, zależnie od systemu sygnału wideo stosowanego w kraju użytkownika.
4. Po dokonaniu wyboru naciśnij ponownie opcję „Digital CMOS Setting”, aby ukończyć konfigurację.

5. Wymiana kamuflażowych nakrywek obiektywu

1. Odkręć z zestawu wybraną kamuflażową nakrywkę w kierunku przeciwnym do ruchu wskazówek zegara.
2. Załóż odkręconą kamuflażową nakrywkę na nakrywkę obiektywu kamery.
3. Przykręć kamuflażową nakrywkę obiektywu w kierunku zgodnym z ruchem wskazówek zegara.

